



A BOLSA DE VALORES O GUIA COMPLETO



Aprendendo do zero
tudo o que você
precisa saber sobre o
funcionamento da
bolsa de valores e
toda a base para
começar ainda hoje.



QUEM SOU EU



1

Empresas

2

Como comecei a investir

3

Faculdades

4

ISG, ANBIMA E LIVRO



ANTES DE COMEÇAR



1 Veja Tudo

2 Tenha paciência, essa é sua saída

3 Like!



RENDA FIXA

O que estamos acostumados

Quanto rende? Vou tirar quanto?

Pós e Pré Fixados

CDI



RENDIA VARIÁVEL

1 Risco maior de perda

2 Necessidade maior de estudo

3 Browse and click the Emoji or GIF you want to use.

Produtos

Ações, derivativos, fundos imobiliários, fundos de ações, ETF's, Câmbio, etc.





RISCO RETORNO

A regra base



6 Antes de tudo:
"10% A.A É POUCO"

Não confundam as coisas...

Recebo muitos comentários nos meus vídeos falando que não vale a pena investir em CDB e "em nenhum desses produtos financeiros" porque pra ganhar 10% ao ano e que é melhor comprar bala e vender pelo dobro na rua e ganhando assim 100% em um dia.

Mas isso não faz sentido...



ENTENDENDO A %

Um dos conceitos básicos menos compreendidos por investidores iniciantes é a %.

Muitos acreditam que se uma ação caiu 10% basta ela subir 10% para voltar ao mesmo patamar de antes da queda. Não é assim.

Miriam continuou suas críticas com um exemplo.

“Se a (produção da) indústria cai 10% e depois sobe 10% voltou a ser o que era. Precisa mostrar o histórico e mostrar que nada mudou”, disse a jornalista.

% Perdida	% Recuperação
1	1,01%
5	5,26%
10	11,11%
20	25,00%
30	42,86%
40	66,67%
50	100,00%
60	150,00%
70	233,33%
80	400,00%
90	900,00%
95	1900,00%
99	9900,00%

UMA AÇÃO

O QUE É?

Ação é a menor parcela do capital social das companhias ou sociedades anônimas. É, portanto, um título patrimonial e, como tal, concede aos seus titulares, os acionistas, todos os direitos e deveres de um sócio, no limite das ações possuídas.

Uma ação é um valor mobiliário, expressamente previsto no inciso I, do artigo 2º, da Lei 6385/76. No entanto, apesar de todas as companhias ou sociedades anônimas terem o seu capital dividido em ações, somente as ações emitidas por companhias registradas na CVM, chamadas companhias abertas, podem ser negociadas publicamente no mercado de valores mobiliários.

IPO

Oferta pública inicial é um tipo de oferta pública em que as ações de uma empresa são vendidas ao público em geral numa bolsa de valores pela primeira vez. É o processo pelo qual uma empresa se torna numa empresa de capital aberto.

1 Qualquer empresa pode abrir capital?



2 Por que abrir capital?

3 Empresas de capital aberto

A BOLSA DE VALORES

A bolsa de valores é uma empresa!

B3 é a bolsa de valores oficial do Brasil, sediada na cidade de São Paulo

IBOVESPA?

"A Bolsa Subiu Hoje!!!"

Vamos entender

- O grande mercado!
- O que compro nesse mercado?
- Mercado ou Brechó?
- O que é o índice Ibovespa?

OFERTA E DEMANDA

Conceito simples e básico mas fundamental

A Lei da Oferta e Procura, também conhecida como Lei da Oferta e Demanda, é um modelo de determinação de preços.

Num mercado em concorrência perfeita, os agentes econômicos tomam decisões que variam o preço até que este seja tal que a quantidade procurada seja igual à quantidade oferecida, resultando daí um equilíbrio econômico em que não há incentivos para a alteração de quantidades ou preços.

OFERTA E DEMANDA NA BOLSA:

O que faz uma ação "cair" ou "subir"?



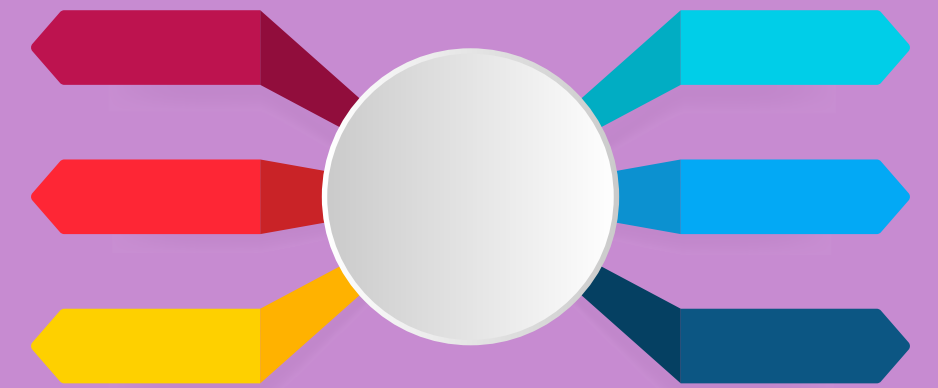
● ECONOMIA ● BÁSICA

CONCEITOS E APLICAÇÕES

- Inflação
- Selic
- Oferta e demanda nesse contexto
- Dólar x Real



ANÁLISES FUNDAMENTAL VS TÉCNICA



1 Qual a diferença?

2 A importância dos traders

3 Qual eu uso?

• DIVULGAÇÃO DE • RESULTADOS •

Como tenho acesso aos dados das empresas

Todo o trimestre, as empresas listadas na bolsa de valores precisam divulgar os resultados operacionais, financeiros e projeções da companhia para o mercado.

Resumidamente, você tem um acompanhamento trimestral de tudo o que aconteceu na empresa durante esse período.

A progressão dos números das empresas podem registrar mudanças interessantes e refletirem as decisões da alta gerência.

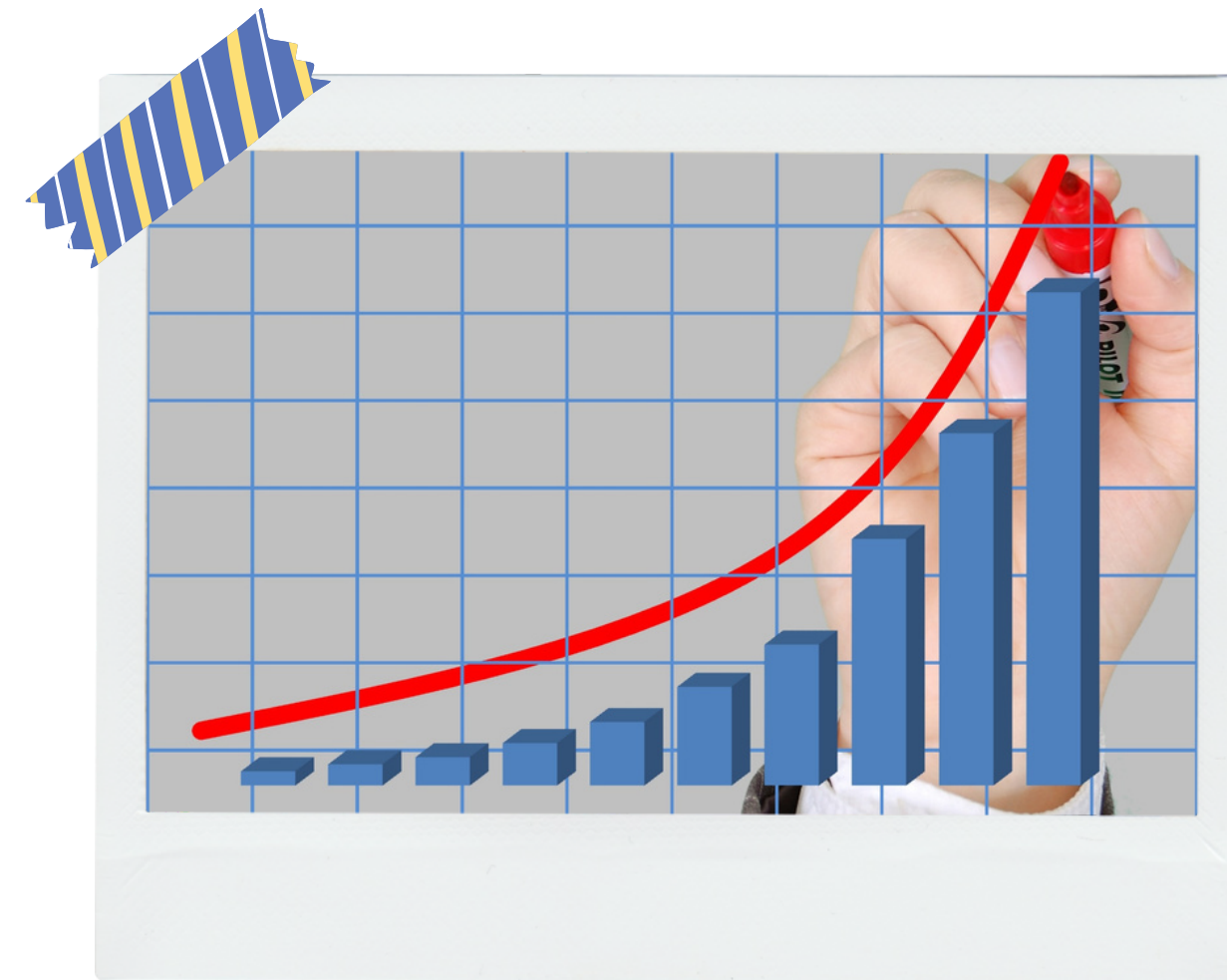


- **LUCRO E LUCRO**
- **OPERACIONAL**
-

DRE

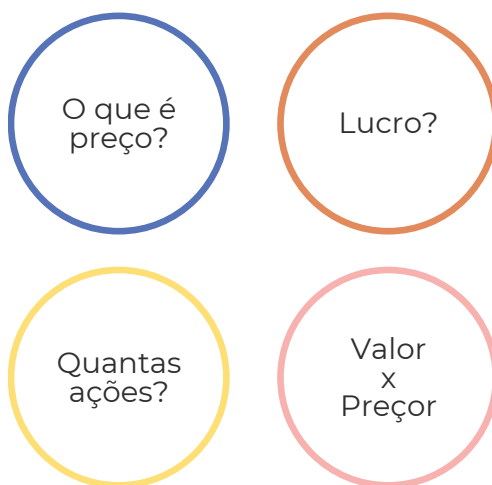
O lucro operacional indica a capacidade da empresa de gerar lucro ao longo do tempo. Por exemplo, se o **lucro operacional** de uma empresa tem caído ao longo dos trimestres, significa que a empresa tem perdido sua capacidade de gerar caixa através de sua atividade fim, por outro lado, um lucro líquido em crescimento ou consolidado significa que a empresa está se desenvolvendo.

Uma empresa consegue por um período de tempo aumentar artificial seu lucro líquido ao vender ativos.



MÚLTIPLOS

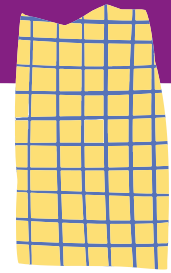
1 P/L



2 Dívida Líquida/Ebitda

3 Preço/Ebitda

RECEITA BRUTA
(-) Imposto Sobre Venda
RECEITA LÍQUIDA
(-) Custo dos Produtos Vendidos
LUCRO BRUTO
(-) Despesas de Vendas Gerais e Administrativas
EBIT
(+) Depreciação e Amortização
EBITDA
(+/-) RESULTADO FINANCEIRO
LUCRO ANTES DOS IMPOSTOS
(-) Impostos
Lucro ou Prejuízo líquido



DIVIDENDOS

Dividendos são uma parcela do lucro apurado por uma sociedade anônima, distribuída aos acionistas por ocasião do encerramento do exercício social.

Dúvida comum

Dividendo sai do preço da ação?

TIPOS DE AÇÕES

ORDINÁRIA

Primeiramente, as ações ordinárias (ON) são conhecidas por darem direito a voto nas assembleias da empresa.

No entanto, elas também garantem ao investidor uma parte do valor obtido com uma eventual venda do negócio. Ou seja, uma participação no chamado prêmio de controle da empresa.

EX: PETR3

PREFERENCIAL

Há também as ações preferenciais (PN). Estas não dão direito a voto nem à participação no saldo da venda da empresa.

No entanto, os donos destas ações têm preferência na hora de receber os lucros da empresa na distribuição de dividendos aos acionistas ou no reembolso de capital.

EX: PETR4

UNIT

As ações units, por sua vez, são grupos de ações que mesclam ações ordinárias e preferenciais, negociados em conjunto, como uma saída para quem queira variedade em seus investimentos.

A grande vantagem das units é pagar pelo pacote de uma única vez. Os benefícios para os investidores que optarem por este pacote serão proporcionais às ações que forem adquiridas.

EX: SANB11



ETF'S

O QUE SÃO?

- BOVA11
- IVVB11
- SMALL11
- DIVO11

● BLUE VS SMALL ● CHIP CAP

O QUE SÃO?

- Exemplos: ABEV3 vs MOVI3
- Dividendos vs Crescimento
- Flight to Quality

-
- **AÇÕES QUE "GANHA"**
- **COM A INFLAÇÃO**
-

Elasticidade

Elasticidade é o tamanho do impacto que a alteração em uma variável (ex.: preço) exerce sobre outra variável (ex.: demanda).

Elasticidade renda da demanda: variação da quantidade demandada, dada uma alteração na renda do consumidor.

Bens elásticos são bens que possuem elasticidade maior que 1.

Ou seja, a variação na demanda é maior do que a variação do preço.

Portanto, um aumento no preço de 10% para um produto elástico, causará uma diminuição na quantidade demandada maior do que 10% para este mesmo produto.

Exemplos: picanha e carnes nobres, carro, computador.

Bens Inelásticos: o contrário

Exemplos: medicamentos, energia e feijão.





VAMOS INVESTIR NA PRÁTICA?

Atenção: não é uma recomendação e sim uma demonstração.





**E COMO INVISTO FORA
DO BRASIL?**



O LONGO PRAZO

1

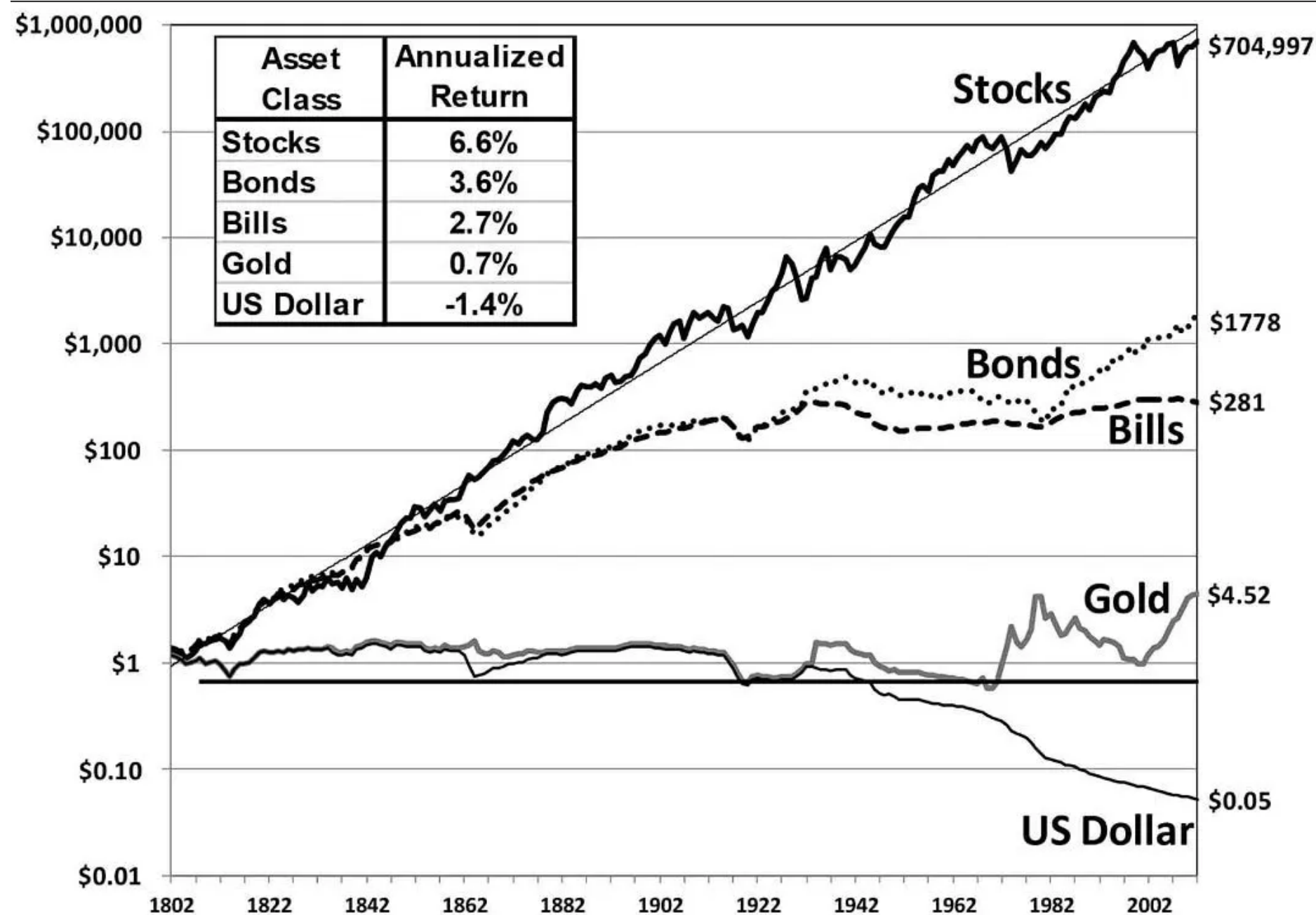
JUROS COMPOSTOS

Quedas são Diluídas

Risco é Recompensado

2

REINVESTINDO DIVIDENDOS



IMPOSTOS

1

Write action items in the boxes.

2

Drag your photo under the action item you want to own.

AÇÕES

Não haverá necessidade de recolher imposto caso o somatório das vendas realizadas no mês seja menor ou igual a R\$ 20.000,00.

Vale destacar que as taxas cobradas na compra e venda de ativos, como corretagem, emolumentos e custódia, poderão ser deduzidas do ganho de capital.

DAYTRADE

As operações daytrade, caracterizadas pela compra e venda de um ativo em um mesmo dia.

A alíquota para este tipo de operação é de 20% sobre o ganho líquido no mês, independente do acumulado de vendas no mês.

ETF

A tributação para ETF (Exchange Traded Fund) é de 15% sobre os ganhos de capital.

Sem isenção.

FUNDO IMOB

O imposto é de 20% sobre o ganho líquido, ou seja, sobre a diferença entre o preço de venda e o preço de compra.

OBS: No Brasil, nenhum tipo de dividendo é tributado.

EDUCAÇÃO FINANCEIRA: O SEGREDO

1

RESERVA DE EMERGÊNCIA

CDB 100DI
LIQUIDEZ
DÁRIA

TESOURO SELIC

2

APORTES MENSAIS

3

APORTES MENSAIS

4

RONALD READ - É POSSÍVEL